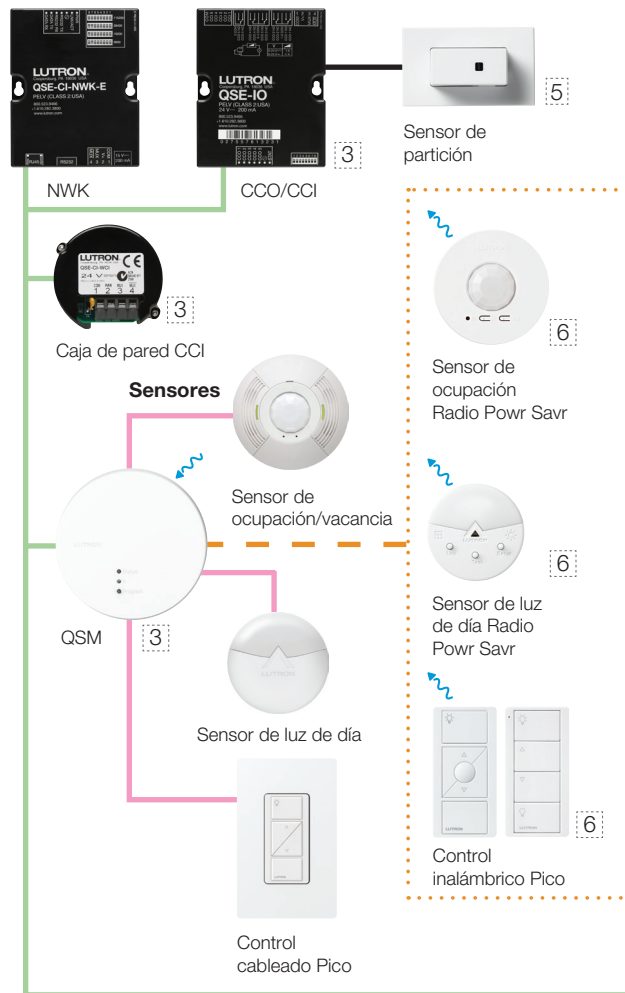


ATHENA Arquitectura del sistema para 120/277 VCA

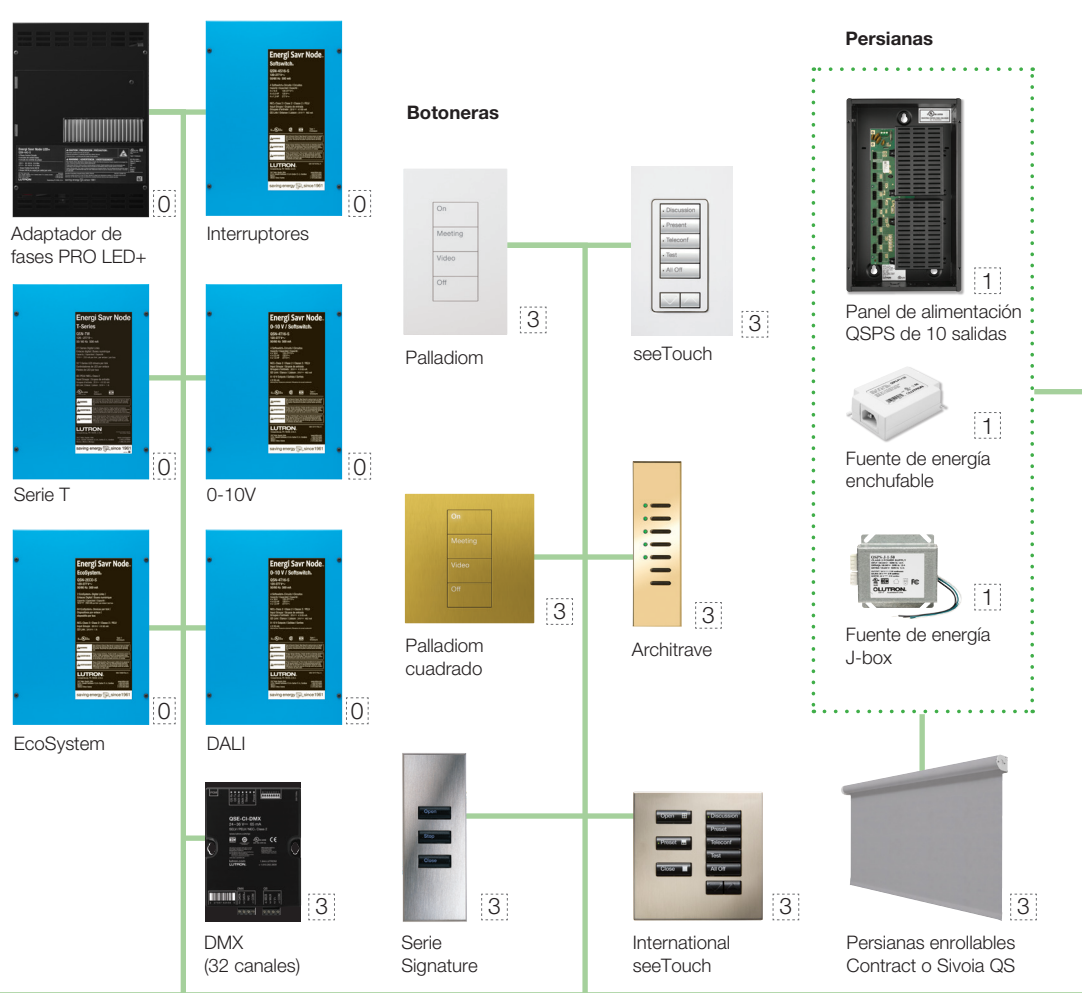
Enlace cableado QS

- **QP5-2L y QP5-4L:**
100 dispositivos QS por enlace
512 hilos exteriores del interruptor por enlace
- **QP6-1L y QP5-1L:**
25 dispositivos QS por enlace
256 hilos exteriores del interruptor por enlace
- 2,000 pies de longitud máxima de cable (consulte las especificaciones técnicas para conocer otras reglas aplicables)
- Topología libre de cables (conexión en estrella, conexión en serie, conexión radial, etc.)
- Cable estándar de 4 conductores de Lutron*

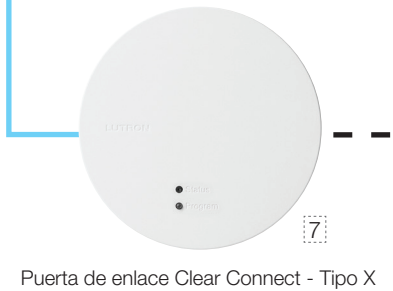
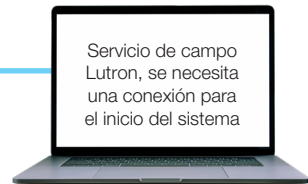
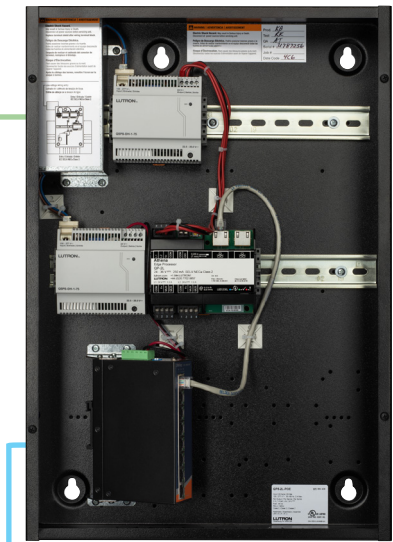
Interfaces: AV y cierre de contacto



Control de carga distribuida



Internet
O red local
No se requiere un servidor o una computadora local



Aplicación móvil

Aplicaciones

Aplicación Space Manager Aplicación Lighting Designer

Clear Connect inalámbrico - Tipo X

Luminarias

Downlight D3 Bombilla S30
Downlight D4R Bombilla S38 Bombilla A20

- 50 dispositivos Clear Connect Tipo X por puerto
- 40 accesorios lineales G2 por N3
- Extensión total de 100 pies (30.5 m) de N3, con G2 (máx.)
- 1 N3 es una zona controlable

Capacidades del sistema Athena

- 5 procesadores Athena Edge (máx.)
- 10 puertas de enlace Clear Connect Tipo X (máx.)
- 5,120 hilos exteriores del interruptor (máx., sin contar los Ketra)*
- 500 dispositivos Ketra (máx.)**

* Un hilo exterior del interruptor es el punto controlable más pequeño de cualquier producto, un CCO único, una zona de 0-10 V, o una dirección digital única para un accesorio.

** N3 se considera como 1 dispositivo independientemente de la longitud del accesorio lineal conectado a este

Clave - Cableado

- Enlace QS cableado***
- Enlace de sensor QSM cableado**
- Enlace Clear Connect - Tipo A**
- Ketranet PLC**
- Enlace Clear Connect - Tipo X para dispositivos Ketra**
- Enlace Ethernet para el sistema —**
Se requiere una conexión Ethernet entre los procesadores y las puertas de enlace Clear Connect Tipo X para el inicio y el funcionamiento del sistema

*Clavijas de salida: clavija 1 - común, clavija 2 - VCC, clavija 3 - MUX, clavija 4 - MUX

GRX-CBL346S-500 (se extiende hasta 500 pies [152 m]) un par 18AWG, un par #18-22AWG espiralado/protegido

GRX-CBL-46L (se extiende hasta 2000 pies [610 m]) un par 12AWG, un par #18-22AWG espiralado/protegido

RS 485, con alimentación de 24 - 35VCC

El calibre de cable necesario para los conductores de energía de las persianas depende del tamaño de la persiana, la longitud de la extensión del cable y el tipo de alimentación de energía que se use. Consulte las especificaciones técnicas de las persianas para obtener más detalles.

Clave - Energía

- 120/277 VCA
- Línea de voltaje 120VCA
- Bajo voltaje 24VCA
- Bajo voltaje 24VCA
- Bajo voltaje 12VCC
- Transformador enchufable
- Alimentación a batería
- Alimentación a través de Ethernet (PoE)

